
Magneto

Purification de liquides

Système de séparation
magnétique ultrafin



Magneto

Magneto est un système de séparation magnétique ultrafin qui peut être facilement adapté et personnalisé grâce à sa simplicité.

Il est entièrement fabriqué en acier inox AISI 304 et équipé d'éléments magnétiques permanents en néodyme d'une force de 5000 Gauss.

Losma garantit que chaque purificateur est testé individuellement à travers des procédures de contrôle rigoureuses. Pour chaque unité, un certificat d'essai qualitatif et fonctionnel est délivré.

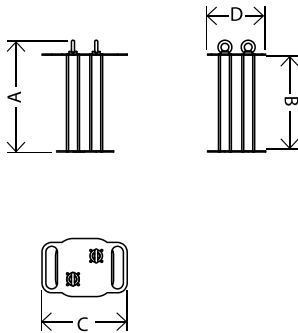
Fonctionnement

La filtration est effectuée en insérant Magneto dans la cuve de liquide de refroidissement propre, dans une zone proche de la pompe pour permettre au liquide de passer à travers. En canalisant le liquide longitudinalement, avec de simples cloisons, on obtient des niveaux de filtration élevés. Le nettoyage de Magneto est très simple, les barres sont retirées de leurs sièges et la boue est évacuée dans un conteneur spécial.

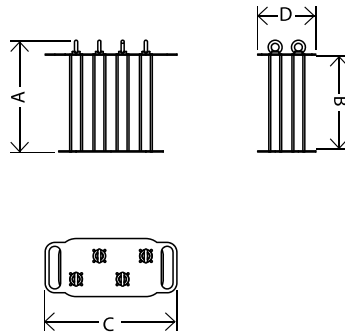


Données techniques

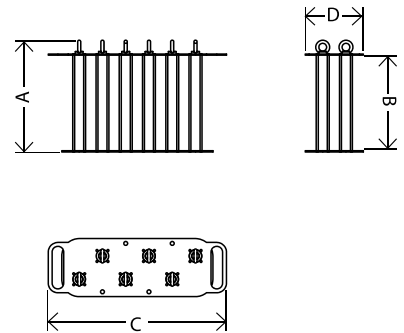
MAGNETO 250/2



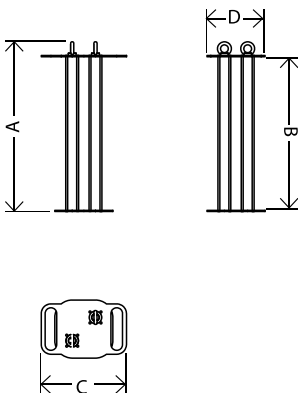
MAGNETO 250/4



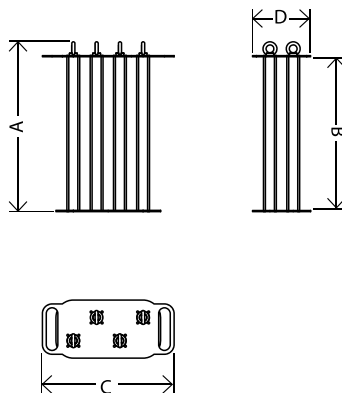
MAGNETO 250/6



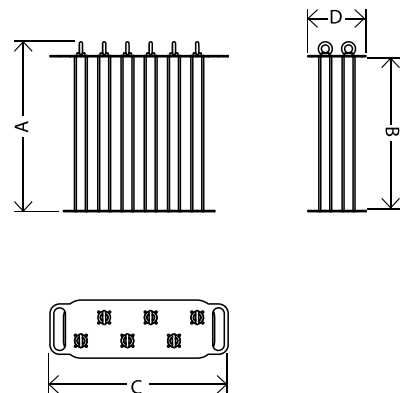
MAGNETO 400/2



MAGNETO 400/4



MAGNETO 400/6



1. Serie 250

SERIE 250	Dimensions (mm)				Débit indicatif (l/h)	Capacité indicative de la cuve (l)	Poids (Kg)
	A	B	C	D			
Magneto 250/2	300	250	220	150	50 - 150	100 - 500	5
Magneto 250/4	300	250	340	150	50 - 150	100 - 500	10
Magneto 250/6	300	250	460	150	50 - 150	100 - 500	15

2. Serie 400

SERIE 400	Dimensions (mm)				Débit indicatif (l/h)	Capacité indicative de la cuve (l)	Poids (Kg)
	A	B	C	D			
Magneto 400/2	450	400	220	150	150-300	500 - 1000	15
Magneto 400/4	450	400	340	150	150-300	500 - 1000	20
Magneto 400/6	450	400	460	150	150-300	500 - 1000	25

